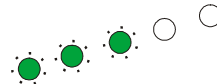


SELECTION TABLE DOSES KIKKO

Written	FQ	Approved	AC		
Eprom date	25/02/2015	Sw Code	Rev. 2.5 LVZ	Country	ITALIA
D.A. Code	F960040,962032	Model	ESC5E-R/IQ		

TABELLA DOSI VERSIONE ES - 01 TABLE DOSES VERSION - 01



Zucchero	⊙	-	+	⊙
Caffè Espresso	⊙	Cioccolata		⊙
Caffè Lungo	⊙	Cioccolata Forte		⊙
Caffè Macchiato	⊙	Cioccolata con Latte		⊙
Cappuccino	⊙	Caffè Espresso con Ciocc.		⊙
Cappuccino con Cioccolato	⊙	Tè Limone		⊙
Moccaccino	⊙	Latte		⊙
		Latte Macchiato		⊙
Acqua Calda	⊙	Solo Bicchiere (16)		⊙

PRESELEZIONI / PRESELECTION

PRESELEZIONE PRESELECTION (N.)	VARIAZ. DOSE DOSE VARIAT.	DESCRIZIONE DESCRIPTION
Zucchero -	-33 %	Riduce la dose di Zucchero (6 step).
		Reduces the Sugar powder dose (6 step).
Zucchero +	+33 %	Aumenta la dose di Zucchero (6 step).
		Increases the Sugar powder dose (6 step).

SELEZIONI LAYOUT ES-01 SELECTIONS LAYOUT ES-01

SELEZIONE SELECTION	DOSI ACQUA WATER DOSES	ZUCCH. (a porta)/ SUGAR (to cup)	DOSI POLVERI POWDER DOSES
Caffè Espresso (1)	Caffè Espr. 73 cdv 30 cc	Zucchero 5 gr.	
Caffè Lungo (2)	Caffè Espr. 112 cdv 60 cc	Zucchero 5 gr.	

SELECTION TABLE DOSES KIKKO

Written	FQ	Approved	AC	
Eprom date	25/02/2015	Sw Code	Rev. 2.5 LVZ	Country
D.A. Code	F960040,962032	Model	ESC5E-R/IQ	ITALIA

SELEZIONE SELECTION	DOSI ACQUA WATER DOSES	ZUCCH. (a porta)/ SUGAR (to cup)	DOSI POLVERI POWDER DOSES		
Caffè Macchiato (3) (tot. 55 cc)	Latte 32 cdv 25 cc	Zucchero 5 gr.	Latte 2 gr.		
	Caffè Espr. 73 cdv 30 cc				
Cappuccino (4) (tot. 90 cc)	Latte 75 cdv 60 cc	Zucchero 5 gr.	Latte 6 gr.		
	Caffè Espr. 73 cdv 30 cc				
Cappuccino con Cioccolato (5) (tot. 95 cc)	Latte 50 cdv 40 cc	Zucchero 5 gr.	Latte 4 gr.		
	Caffè Espr. 73 cdv 30 cc				
	Cioccolato 32 cdv 25 cc		Cioccolato 3.5 gr.		
Moccaccino (6) (tot. 95 cc)	Latte 32 cdv 25 cc	Zucchero 5 gr.	Latte 2 gr.		
	Caffè Espr. 73 cdv 30 cc				
	Cioccolato 63 cdv 40 cc		Cioccolato 7 gr.		
Acqua Calda (8)	Acqua Calda 130 cdv 100 cc				
Cioccolato (9)	Cioccolato 116 cdv 90 cc		Cioccolato 23 gr.		
Cioccolato Forte (10)	Cioccolato 116 cdv 90 cc		Cioccolato 25 gr.		
Cioccolato con Latte (11)	Cioccolato 116 cdv 90 cc	Zucchero 5 gr.	Cioccolato 16 gr.	Latte 4 gr.	
Caffè con Cioccolato (12) (tot. 55 cc)	Caffè Espr. 73 cdv 30 cc	Zucchero 5 gr.			
	Cioccolato 32 cdv 25 cc		Cioccolato 3.5 gr.		
Tè al Limone (13)	Tè 130 cdv 100 cc		Tè 12 gr.		

SELECTION TABLE DOSES KIKKO

Written	FQ	Approved	AC	
Eprom date	25/02/2015	Sw Code	Rev. 2.5 LVZ	Country
D.A. Code	F960040,962032	Model	ESC5E-R/IQ	ITALIA

SELEZIONE SELECTION	DOSI ACQUA WATER DOSES	ZUCCH. (a porta)/ SUGAR (to cup)	DOSI POLVERI POWDER DOSES		
Latte (14)	Latte 116 cdv 90 cc	Zucchero 5 gr	Latte 9 gr		
Latte Macchiato (15) (tot. 90 cc)	Latte 75 cdv 60 cc	Zucchero 5 gr	Latte 7 gr		
	Caffè Espr. 73 cdv 30 cc				

DOSI ACQUE SELEZIONI SELECTION WATER DOSES	
SEL.	H2O
Caffè' Espresso	35 cc
Caffè' Lungo	60 cc
Caffè' Macchiato	55 cc
Cappuccino	90 cc
Cap-Ciocc	95 cc
Mocaccino.	95 cc
Acqua Calda	100 cc
Cioccolato	90 cc
Cioccolato Forte	90 cc
Cioccolato con Latte	90 cc
Caffè con Cioccolato	55 cc
Te' al Limone	100 cc
Latte	90 cc
Latte Macchiato	90 cc
Solo Bicchiere	

SELECTION TABLE DOSES KIKKO

Written	FQ	Approved	AC	
Eprom date	25/02/2015	Sw Code	Rev. 2.5 LVZ	Country
D.A. Code	F960040,962032	Model	ESC5E-R/IQ	ITALIA

LEGENDA/LEGEND:

Posizione 1-2-3	Gruppo Caffè
Posizione 4	Latte
Posizione 5	Cioccolata
Posizione 6	Tè al Limone
Posizione 7	Zucchero a porta

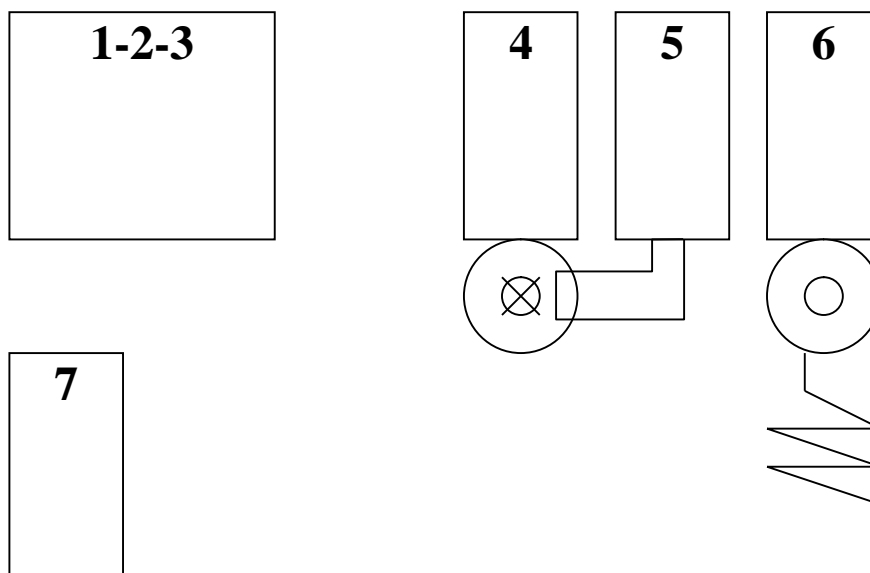
TARATURA DOSATORI/DOSEUR SETTING:

Dosatore 1-2-3	
Dosatore 4	1,5 gr/s
Dosatore 5	3,0 gr/s
Dosatore 6	2,0 gr/s
Dosatore 7	2,3 gr/s

LEGENDA/LEGEND:

Posizione 1-2-3	Elettrovalvola Caffè
Posizione 4-5	Elettrovalvola 1
Posizione 6	Elettrovalvola 3
Ugelli	Elettrovalvola 2

LAYOUT MACCHINA VERSIONE ESPRESSO LAYOUT MACHINE ESPRESSO VERSION



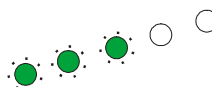
SELECTION TABLE DOSES KIKKO

Written	FQ	Approved	AC		
Eprom date	25/02/2015	Sw Code	Rev. 2.5 LVZ	Country	ITALIA
D.A. Code	F960040,962032	Model	ESC5E-R/IQ		

TABELLA DOSI VERSIONE ES-02 TABLE DOSES VERSION ES-02

Il Layout 2 si ottiene dal Layout 1 sostituendo il Decaffeinato al posto del The, inserendo il mixer al posto della serpentina.

Layout L02 is obtained from L01 substituting tea powder with Decaffeinated one and inserting mixer in place of winding.



Zucchero	⊙	-	+	⊙
Caffè Espresso	⊙	Ciocolata		⊙
Caffè Lungo	⊙	Ciocolata Forte		⊙
Caffè Macchiato	⊙	Ciocolata con Latte		⊙
Cappuccino	⊙	Caffè Espresso con Ciocc.		⊙
Cappuccino con Cioccolato	⊙	Latte		⊙
Caffè Decaffeinato	⊙	Latte Macchiato		⊙
Caffè Macchiato Decaff.	⊙	Acqua Calda		⊙
Cappuccino Decaffeinato	⊙	Solo Bicchiera		⊙

PRESELEZIONI / PRESELECTION

PRESELEZIONE PRESELECTION (N.)	VARIAZ. DOSE DOSE VARIAT.	DESCRIZIONE DESCRIPTION
Zucchero -	-33 %	Riduce la dose di Zucchero (6 step).
		Reduces the Sugar powder dose (6 step).
Zucchero +	+33 %	Aumenta la dose di Zucchero (6 step).
		Increases the Sugar powder dose (6 step).

SELEZIONI LAYOUT ES-02 SELECTIONS LAYOUT ES-02

SELEZIONE SELECTION	DOSI ACQUA WATER DOSES	ZUCCH. (a porta)/ SUGAR (to cup)	DOSI POLVERI POWDER DOSES
Caffè Decaffeinato (6)	Caffè Decaffeinato 50 cdv 40 cc	Zucchero 5 gr.	Caffè 1.4 gr.

SELECTION TABLE DOSES KIKKO

Written	FQ	Approved	AC	
Eprom date	25/02/2015	Sw Code	Rev. 2.5 LVZ	Country
D.A. Code	F960040,962032	Model	ESC5E-R/IQ	ITALIA

SELEZIONE SELECTION	DOSI ACQUA WATER DOSES	ZUCCH. (a porta)/ SUGAR (to cup)	DOSI POLVERI POWDER DOSES		
Caffè Macchiato Decaff. (7) (tot. 65cc)	Latte 32 cdv 25 cc Caffè Decaffeinato 50 cdv 40 cc	Zucchero 5 gr.	Latte 2 gr. Caffè 1.4 gr.		
Cappuccino Decaffeinato (8) (tot. 100cc)	Latte 75 cdv 60 cc Caffè Decaffeinato 50 cdv 40 cc	Zucchero 5 gr.	Latte 6 gr. Caffè 1.4 gr.		

LEGENDA / LEGEND:

Posizione 1-2- 3	Gruppo Caffè
Posizione 4	Latte
Posizione 5	Cioccolata
Posizione 6	Decaffeinato
Posizione 7	Zucchero a porta

TARATURA DOSATORI/DOSEUR SETTING:

Dosatore 1-2	
Dosatore 4	1,5 gr/s
Dosatore 5	3,0 gr/s
Dosatore 6	0,6 gr/s
Dosatore 7	2,3 gr/s

LEGENDA/LEGEND:

Posizione 1-2-3	Elettrovalvola Caffè
Posizione 4-5	Elettrovalvola 1
Posizione 6	Elettrovalvola 3
Ugelli	Elettrovalvola 2

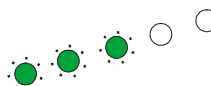
SELECTION TABLE DOSES KIKKO

Written	FQ	Approved	AC		
Eprom date	25/02/2015	Sw Code	Rev. 2.5 LVZ	Country	ITALIA
D.A. Code	F960040,962032	Model	ESC5E-R/IQ		

TABELLA DOSI VERSIONE ES-03 TABLE DOSES VERSION ES-03

Il Layout L03 si basa sulla configurazione meccanica del Layout L01 con l'inserimento di selezioni fredde.

Layout L03 is obtained from mechanical L01 Layout, inserting some cold selections.



Zucchero	⊙	-	+	⊙
Caffè Espresso	⊙	Cioccolata		⊙
Caffè Lungo	⊙	Cioccolata Forte		⊙
Caffè Macchiato	⊙	Cioccolata con Latte		⊙
Caffè Espresso con Ciocc.	⊙	Latte Macchiato		⊙
Cappuccino	⊙	Acqua Calda		⊙
Cappuccino con Cioccolato	⊙	The Freddo		⊙
Mocaccino	⊙	Cioccolata Fredda		⊙
Tè Limone	⊙	Acqua Fredda		⊙

PRESELEZIONI / PRESELECTION

PRESELEZIONE PRESELECTION (N.)	VARIAZ. DOSE DOSE VARIAT.	DESCRIZIONE DESCRIPTION
Zucchero -	-33 %	Riduce la dose di Zucchero (6 step). Reduces the Sugar powder dose (6 step).
Zucchero +	+33 %	Aumenta la dose di Zucchero (6 step). Increases the Sugar powder dose (6 step).

SELEZIONI LAYOUT ES-03 SELECTIONS LAYOUT ES-03

SELEZIONE SELECTION	DOSI ACQUA WATER DOSES	ZUCCH. (a porta)/ SUGAR (to cup)	DOSI POLVERI POWDER DOSES
Tè Freddo (14)	Tè 130 cdv 100 cc		Tè 9 gr.

SELECTION TABLE DOSES KIKKO

Written	FQ	Approved	AC	
Eprom date	25/02/2015	Sw Code	Rev. 2.5 LVZ	Country
D.A. Code	F960040,962032	Model	ESC5E-R/IQ	ITALIA

SELEZIONE SELECTION	DOSI ACQUA WATER DOSES	ZUCCH. (a porta)/ SUGAR (to cup)	DOSI POLVERI POWDER DOSES
Cioccolata Fredda (15)	Cioccolato 130 cdv 100 cc		Cioccolato 16 gr.
Acqua Fredda (16)	Acqua Fredda 130 cdv 100 cc		

LEGENDA/LEGEND:

Posizione 1-2-3	Gruppo Caffè
Posizione 4	Latte
Posizione 5	Cioccolata
Posizione 6	Tè al Limone
Posizione 7	Zucchero a porta

TARATURA DOSATORI/DOSEUR SETTING:

Dosatore 1-2-3	
Dosatore 4	1,5 gr/s
Dosatore 5	3,0 gr/s
Dosatore 6	2,0 gr/s
Dosatore 7	2,3 gr/s

LEGENDA/LEGEND:

Posizione 1-2-3	Elettrovalvola Caffè
Posizione 4-5	Elettrovalvola 1 / Elettrovalvola 1 (fredda)
Posizione 6	Elettrovalvola 3 / Elettrovalvola 3 (fredda)
Ugelli	Elettrovalvola 2 / Elettrovalvola 2 (fredda)

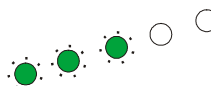
SELECTION TABLE DOSES KIKKO

Written	FQ	Approved	AC	
Eprom date	25/02/2015	Sw Code	Rev. 2.5 LVZ	Country
D.A. Code	F960040,962032	Model	ESC5E-R/IQ	ITALIA

TABELLA DOSI VERSIONE ES-04 TABLE DOSES VERSION ES-04

Il Layout L04 si basa sulla configurazione meccanica del Layout L02 con l'inserimento di selezioni fredde.

Layout L03 is obtained from mechanical L02 Layout, inserting some cold selections.



Zucchero	⊙	-	+	⊙
Caffè Espresso	⊙	Caffè Decaffeinato		⊙
Caffè Lungo	⊙	Caffè Macchiato Decaff.		⊙
Caffè Macchiato	⊙	Cappuccino Decaffeinato		⊙
Cappuccino	⊙	Latte Macchiato		⊙
Cappuccino con Cioccolato	⊙	Acqua Calda		⊙
Caffè Espresso con Ciocc.	⊙	Caffè Frappè		⊙
Ciocolata	⊙	Ciocolata Fredda		⊙
Ciocolata con Latte	⊙	Acqua Fredda		⊙

PRESELEZIONI / PRESELECTION

PRESELEZIONE PRESELECTION (N.)	VARIAZ. DOSE DOSE VARIAT.	DESCRIZIONE DESCRIPTION
Zucchero -	-33 %	Riduce la dose di Zucchero (6 step).
		Reduces the Sugar powder dose (6 step).
Zucchero +	+33 %	Aumenta la dose di Zucchero (6 step).
		Increases the Sugar powder dose (6 step).

SELEZIONI LAYOUT ES-04 SELECTIONS LAYOUT ES-04

SELEZIONE SELECTION	DOSI ACQUA WATER DOSES	ZUCCH. (a porta)/ SUGAR (to cup)	DOSI POLVERI POWDER DOSES
Caffè Frappe (14)	Caffè Decaffeinato 104 cdv 80 cc		Caffè 1,2 gr.

SELECTION TABLE DOSES KIKKO

Written	FQ	Approved	AC	
Eprom date	25/02/2015	Sw Code	Rev. 2.5 LVZ	Country
D.A. Code	F960040,962032	Model	ESC5E-R/IQ	ITALIA

LEGENDA / LEGEND:

Posizione 1-2- 3	Gruppo Caffè
Posizione 4	Latte
Posizione 5	Cioccolata
Posizione 6	Decaffeinato
Posizione 7	Zucchero a porta

TARATURA DOSATORI/DOSEUR SETTING:

Dosatore 1-2	
Dosatore 4	1,5 gr/s
Dosatore 5	3,0 gr/s
Dosatore 6	0,6 gr/s
Dosatore 7	2,3 gr/s

LEGENDA/LEGEND:

Posizione 1-2-3	Elettrovalvola Caffè
Posizione 4-5	Elettrovalvola 1 / Elettrovalvola 1 (fredda)
Posizione 6	Elettrovalvola 3 / Elettrovalvola 3 (fredda)
Ugelli	Elettrovalvola 2 / Elettrovalvola 2 (fredda)

SELECTION TABLE DOSES KIKKO

Written	FQ	Approved	AC	
Eprom date	25/02/2015	Sw Code	Rev. 2.5 LVZ	Country
D.A. Code	F960040,962032	Model	ESC5E-R/IQ	ITALIA

PAYMENT SYSTEMS DETAILS

Tabella pesi validatore:

Coin table for validator lines :

Linea / Line	A	B	C	D	E	F
Peso / Weight	5	10	20	50	100	200

Posizione punto decimale: 2

Decimal point position : 2

PREZZI IMPOSTATI SET PRICES

PREZZO / PRICE	1	0.30 €
	2	0.30 €
	3	0.30 €
	4	0.30 €
	5	0.30 €
	6	0.30 €
	7	0.30 €
	8	0.30 €
	9	0.30 €
	10	0.30 €
	11	0.30 €
	12	0.30 €
	13	0.30 €
	14	0.30 €
	15	0.30 €
	16	0.30 €

Tutte le selezioni puntano al prezzo 1.

All selections are set to price line 1.

RITARDI ACQUE / POLVERI WATER/POWDER DELAYS

Standard	0.6	s
----------	-----	---

SELECTION TABLE DOSES KIKKO

Written	FQ	Approved	AC	
Eprom date	25/02/2015	Sw Code	Rev. 2.5 LVZ	Country
D.A. Code	F960040,962032	Model	ESC5E-R/IQ	ITALIA

TEMPERATURE CALDAIE BOILER TEMPERATURE

Espresso	95 °C
----------	-------

ALTRE INFORMAZIONI / OTHER INFORMATION

- * La versione Kikko Rev. 2.5 LVZ è compatibile solo con la versione Scheda Relè Rev. 2.5 LVZ.
- * Gestione Kikko-Snakky in batteria master-slave. (La Rev. Kikko 2.5 LVZ può lavorare solo con la Rev. Snakky 3.0 e la Rev. Snakky SL 3.1 o superiori).
- * Lingua di default: **Italiano**.
- * Altre lingue disponibili: Francaise, Espanola, English, Deutsch, Portugues, Nederlands, Polsky, Czech, Slovak, Русский, Croate, Finnish, Danish, ΕΛΛΗΝΙΚΑ, Ungaria, Svenska, Srpski, Slovensko.

Gestione EVADTS Evoluto e MDB evoluto. SW compatibile SOLO con la nuova elettronica (4 Mega).

- * The software release Kikko Rev. 2.5 LVZ is compatible only with the version Scheda Relè Rev. 2.5 LVZ.
- * Management of Kikko-Snakky master-slave link. (The Sw. Kikko Rev. 2.5 LVZ can work only with Rev. Snakky 3.0 and Rev. Snakky SL 3.1 or upper).
- * For the payment system setting it is used the menu 2.1.2.1. In case of situation without payment system it is needed to set this parameter to OFF.
- * Language of default: **Italiano**.
- * Other available languages: Francaise, Espanola, English, Deutsch, Portugues, Nederlands, Polsky, Czech, Slovak, Русский, Croate, Finnish, Danish, ΕΛΛΗΝΙΚΑ, Ungaria, Svenska, Srpski, Slovensko.

Advanced EVADTS management and Advanced MDB management. SW compatibile ONLY with the new electronic boards (4 Mega).

MODIFICHE / MODIFIES

- * Modificata la gestione della pressurizzazione sulle selezioni a base di Caffè precedute da erogazione di acque.
- * Gestione Up-Key per leggere e scrivere Setup e per leggere Statistiche.
- * Rifatta gestione selezione acqua calda.
- * Inserita la gestione del ventilatore solo durante l'erogazione anche per le versioni Espresso.
- * Gestione software dell'aggancio rapido

SELECTION TABLE DOSES KIKKO

Written	FQ	Approved	AC	
Eprom date	25/02/2015	Sw Code	Rev. 2.5 LVZ	Country
D.A. Code	F960040,962032	Model	ESC5E-R/IQ	ITALIA

- * SW compatibile anche con la nuova elettronica.
- * Inserita la gestione del lavaggio gruppo sia in modo automatico (TECN. 2.6.6) che in modo manuale (TECN. 4.2.1.3).
- * Inserito il controllo che impedisce il lavaggio automatico (mixer e gruppo) se il d.a. non è stato acceso da almeno un'ora.
- * Modificata gestione guasto ventolina, derivante da selezione con Espresso.
- * Modificata la gestione della mezzaluna.
- * Aumentata la pausa tra chiusura EV fredda e riposizionamento gruppo ES.
- * Gestione del lavaggio gruppo in serie al lavaggio mixer quando richiesto tramite tasto oppure tramite password, i lavaggi automatici rimangono separati.
- * Introdotta la possibilità di programmare il funzionamento del ventilatore in continuo o a tempo (default in continuo).
- * Inseriti Layout L03 e L04 con l'aggiunta di alcune selezioni fredde
- * Inserita gestione della funzione senza zucchero programmabile

Rev 2.5 LVZ

- * Risolto Malfunzionamento in Batteria Pagamenti quando il Kikko e' impostato come Slave.
- * Gestione preselezioni in Executive Price Holding (Cup discount).
- * MDB e validatore, le monete sono accettate, ma il credito non viene visualizzato a display.
- * Batteria Kikko-Snakky SL, errore nel costo nella selezione 10 fredda.
- * Inserito tempo di prenotazione programmabile.
- * Modifica gestione batterie con autoriconoscimento, raccolta eventi spontanei e statistiche degli slave predisposti e dello stesso distributore configurato come slave con le macchine compatibili.
- * Inserita' gestione Setup e Statistiche dei Minislave.
- * Irrobustito prelievo statistiche Evadts in batteria;

- * For coffee-based selections where some water comes before the coffee the management of the pressure on the capsule has been changed
- * Up-Key management to read/write set-up and read statistics.
- * Improved management of hot water selection.
- * Fan works only when the beverage is dispensed.
- * SW management of "self-repositioning" for the coffee unit.
- * SW compatible also with the new electronic boards.
- * Introduced the chance to wash the Coffee Unit both automatically (TECH. 2.6.5) and manually (TECH. 4.2.1.3).
- * Introduced the check which does not allow automatic washing (for mixing bowls and brewer) if the machine has not been switched on from at least one hour.
- * The way the rotor (of the volumetric counter) failure is managed has been changed when it is due to a coffee selection (water gets through the capsule too slowly).

SELECTION TABLE DOSES KIKKO

Written	FQ	Approved	AC	
Eprom date	25/02/2015	Sw Code	Rev. 2.5 LVZ	Country
D.A. Code	F960040,962032	Model	ESC5E-R/IQ	ITALIA

- * The management of the “mezzaluna” (metal plate fitted between the shelf and the brewer to allow the brewer to reposition correctly at the end of the cycle) has been added.
- * Increased the pause between the closure of the valve to create pressure and the repositioning of the brewer.
- * When chosen by specific button or by password, introduced the management of washing brewer and mixing bowls in a row, while the automatic washing of the parts are still separated.
- * The time the fan works can be managed: either continuously (default setting) or only for a while (during the selection and just few seconds after).
- * Introduced L03 and L04 lay-out with cold selections (cold unit should be fitted).
- * Management of without sugar programmable function

Rev 2.5 LVZ

- * Solved a problem when Kikko machine is set as Slave in a battery payment.
- * Executive Price Holding pre-selections management (Cup discount).
- * MDB and validator, coins are accepted, but the credit is not showed on display.
- * Kikko-Snakky SL bank, error on the cost of 10 cold selection.
- * Inserted programmable timer booking menu.
- * Battery management modify with self detect, spontaneous events and statistics from prepared slaves and of vending machine itself configured as slave with other vending machine with same management
- * Introduced Setup and Statistics Minislave management;
- * Strengthening of EVATDS management in bank.